

BOLETIM EPIDEMIOLÓGICO COVID-19

Nº 219/2021

Quarta-feira, 01/12/2021

15h

Total de Notificações **4748**

Casos novos confirmados **03**

1271 casos confirmados

2126 casos descartados

30 Óbitos

1203 Recuperados

38 Casos Ativos

06 aguardando resultado

37 Isolamento Domiciliar

0 Leito Clínico

1 CTI



BOLETIM EPIDEMIOLÓGICO COVID-19

INFORMAÇÕES COMPLEMENTARES – NOVEMBRO DE 2021

Resumo dos casos no mês de novembro de 2021

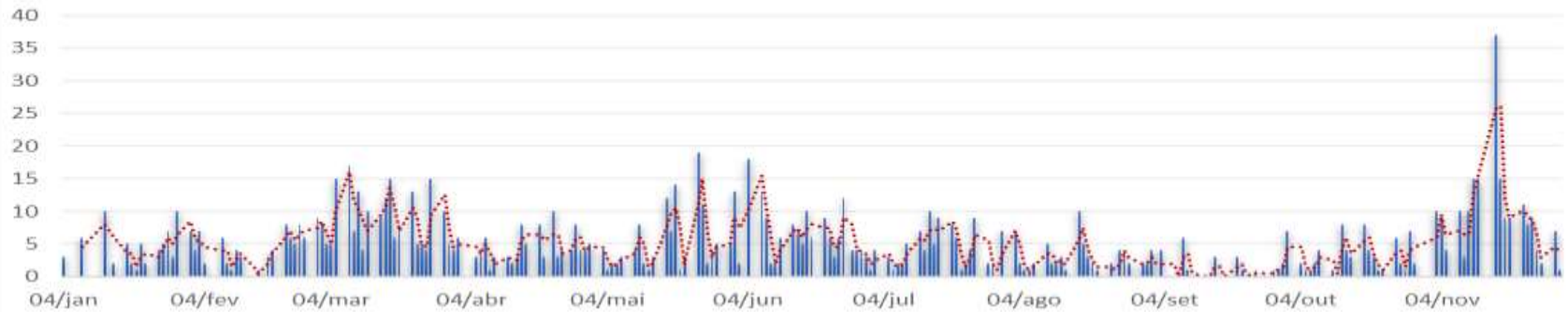
- Total de notificações = 480
- Total de teste negativos = 301
- Total de testes positivos = 179
- Ocorrência de óbitos no mês = 2
- Total de internações em leito clínico = 3
- Total de internações em UTI = 2



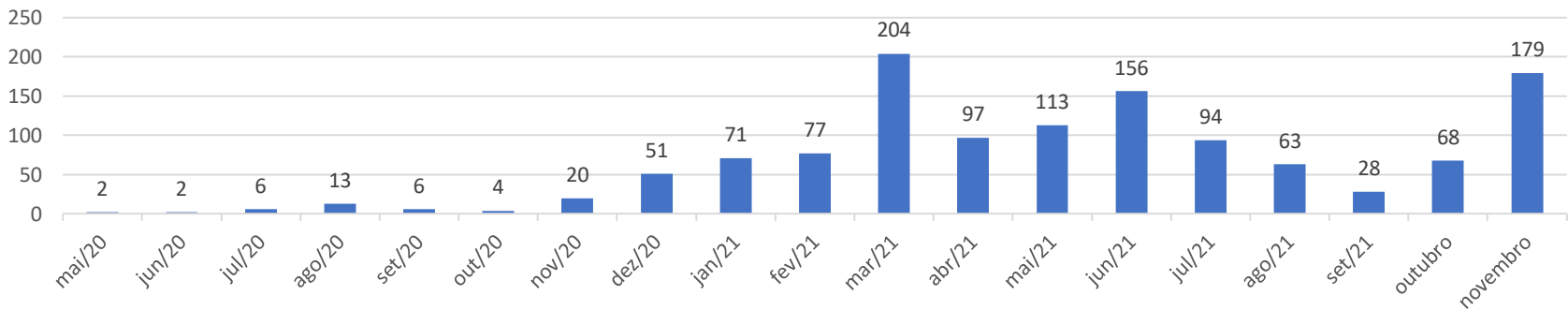
BOLETIM EPIDEMIOLÓGICO COVID-19

INFORMAÇÕES COMPLEMENTARES – NOVEMBRO DE 2021

Média Móvel Casos Covid-19 Teixeira - MG



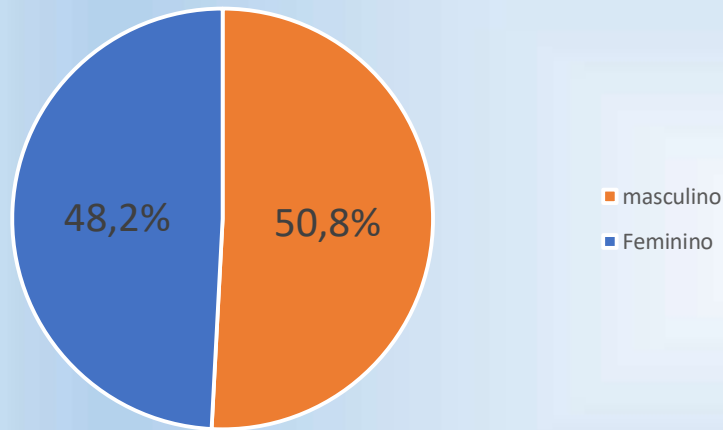
Evolução dos Casos Maio-20 a Novembro -21 Teixeira



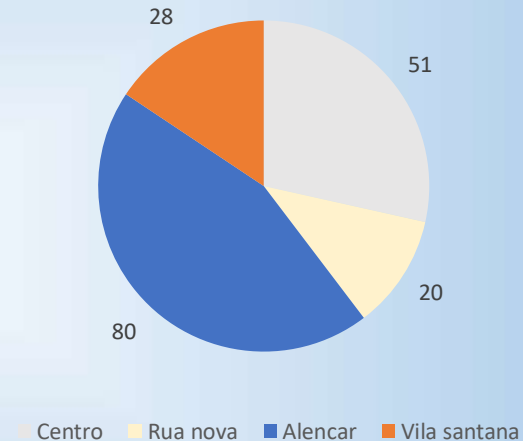
BOLETIM EPIDEMIOLÓGICO COVID-19

INFORMAÇÕES COMPLEMENTARES – NOVEMBRO DE 2021

Distribuição dos casos por Sexo



Distribuição dos números de casos por idade



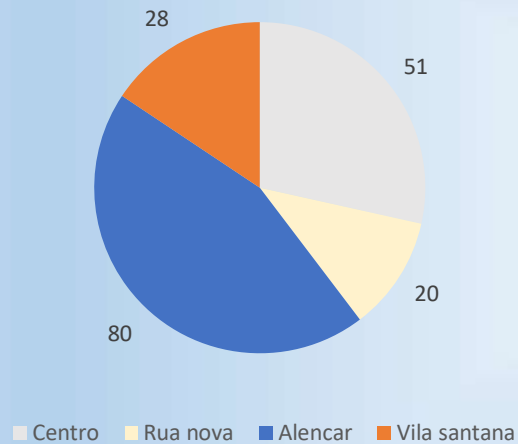
No mês de novembro/2021 a maioria dos casos concentrou-se nas homens (50,8%) e a faixa etária com mais casos foi de 20 a 49 anos.



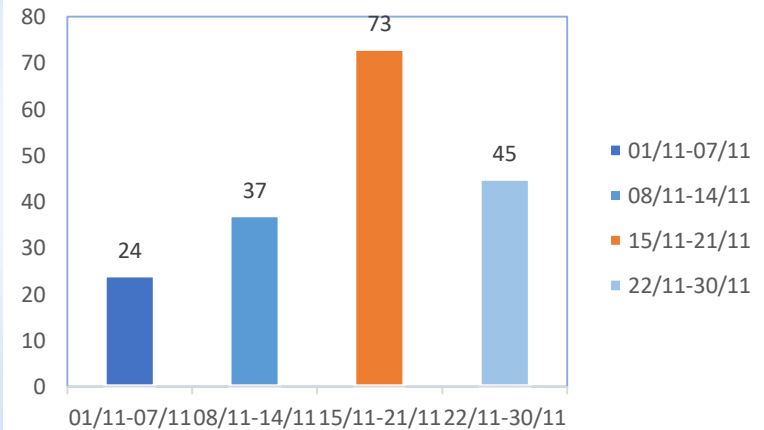
BOLETIM EPIDEMIOLÓGICO COVID-19

INFORMAÇÕES COMPLEMENTARES –NOVEMBRO DE 2021

Distribuição dos números de casos por PSF



Distribuição dos números de casos semanal



No mês de novembro/2021 a maioria dos casos concentrou-se na região de abrangência do PSF do Alencar. Podemos perceber ainda, que houve um leve aumento dos casos a partir do dia 07/11.

